



Putzmeister

**BSF33 - 4.16HZ プツマイスター
ロングブームコンクリートポンプ車
高圧13MPa切替可能**

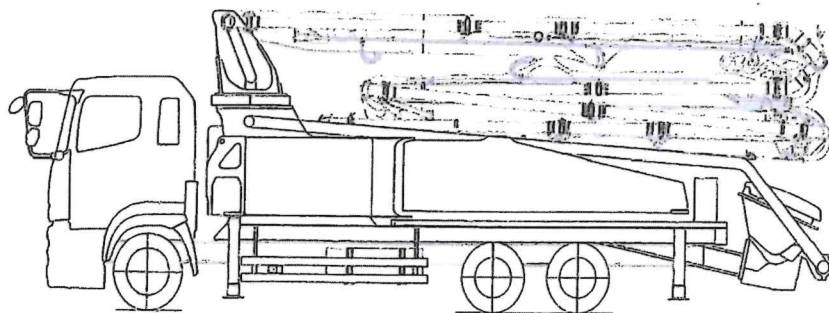


**Close to Your Business
“ Putzmeister ”**

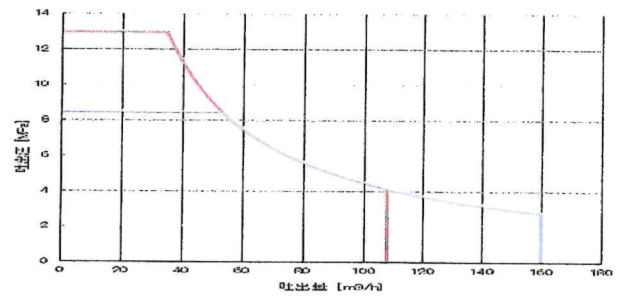
プツマイスタージャパン株式会社

BSF33-4.16HZ データスペック

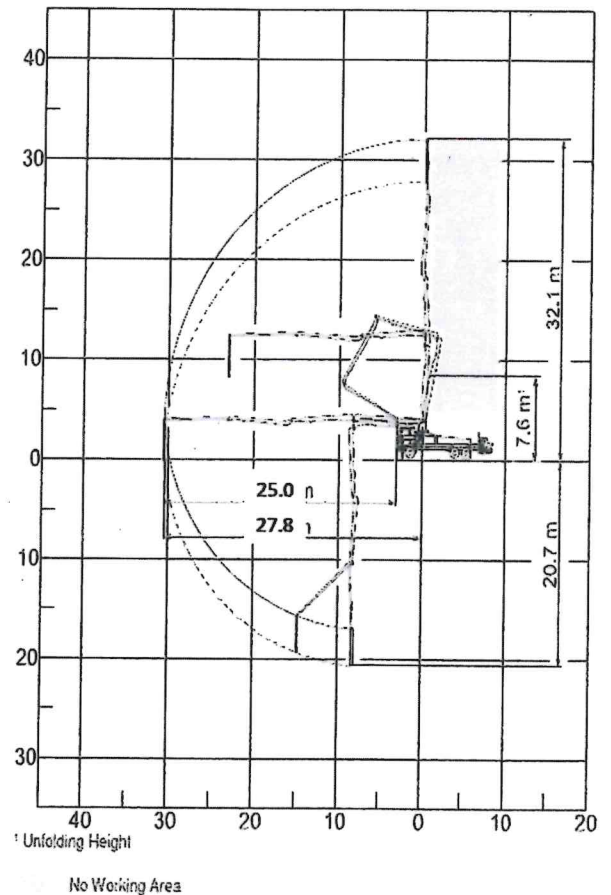
コンクリートポンプ	型式	BSF33-4.16H		
		高吐出モード	高圧モード	
	理論最大吐出量	160m ³ /h	108m ³ /h	
	理論最大吐出圧	8.5MPa	13.0MPa	
	コンクリートシリンダー径	φ230mm		
	ストローク長	2100mm		
	コンクリートシリンダー数	2		
	吐出口口径	175A		
	ホッパー	容量 0.6m ³ 高さ 約1180mm グリル開閉時ポンプ停止安全装置装備		
水ポンプ	ホッパー洗浄用搭載(250bar,160L/min)			
ブーム	ブーム型式	前油圧4段屈折Z式		
	最大垂直リーチ	32.1m		
	最大水平リーチ	27.8m		
	最大下方リーチ	20.7m		
	設置必用高さ	7.6m		
	旋回角度	365°		
	グリースシステム	手動式		
	操作方法	手動・無線・有線		
	コンクリート輸送管径	125A		
	先端ドッキングホース	125A 1.5m		
	アウトリガー	前	油圧式 5.6m	
		後	油圧式 7.0m	
OSS(片側サポート)	前	3.9m		
	後	5.8m		
トラックシャーシ	架装シャーシ	総重量22tシャーシ		
	車両全長	11200		
	車両全幅	2500		
	車両全高	3740		
	車両装重量	約21.9t		



●ポンプ能力線図



●ブーム作業範囲



お問い合わせ先はこちら

プツマイスタージャパン株式会社

〒289-1143 千葉県八街市八街い 27 番 1

TEL : 043-497-5454 FAX:043-497-5456

インターネットの情報もご覧ください <http://www.putzmeister.jp>



Putzmeister